




Wichtige Sicherheitsmitteilung

Austausch der Truma Gas-Außensteckdose und zweier Gas-Ventile

Im Rahmen seiner Qualitätssicherung hat Truma festgestellt, dass es bei der Truma Gas-Außensteckdose und zwei Ventilen für die Gasentnahme zu einer Undichtheit kommen kann. Betroffen sind ausschließlich Produkte mit einer gelben Griffkappe und unten stehender Codierung:

Produkt	Foto	Betroffene Codierungen für alle dargestellten Produkte
Truma Gas-Außensteckdose in weiß, elfenbein oder schwarz		01.2016 02.2016 03.2016 04.2016
Ventil KV8-M Kupplungs-Schnellschlussventil		05.2016 06.2016 07.2016 08.2016 09.2016
Ventil AKV-8-M Abzweig-Kupplungs-Schnellschlussventil		10.2016 11.2016 12.2016 01.2017

Dies kann zur Folge haben, dass unkontrolliert Gas aus den betroffenen Produkten entweicht. Unter ungünstigsten Umständen kann dies zu einer Gasverpuffung und zu Verletzungen führen. Zum jetzigen Zeitpunkt ist uns allerdings kein solcher Fall bekannt.

Truma steht als Premiumhersteller für absolut hochwertige und zuverlässige Produkte. Die Sicherheit und das Wohlbefinden unserer Kunden haben für uns oberste Priorität. Um jegliches Risiko zu vermeiden, hat Truma zusammen mit seinem Vorlieferanten entschieden, alle betroffenen Produkte zu ersetzen. Die Wahrscheinlichkeit, dass der Fehler auftritt, ist sehr gering. Trotzdem müssen Camper folgende **Vorsichtsmaßnahmen** beachten:

- **Stellen Sie sicher, dass die Gasanlage sofort außer Betrieb genommen wird. Schließen Sie dafür die Flaschen bzw. den Gastank oder die externe Gaszufuhr. Ist die Gas-Außensteckdose an einem separaten Absperrventil (z. B. am sogenannten Ventilblock) angeschlossen, reicht es, nur dieses Absperrventil zu schließen.**
- **Ist ein Vorzelt vorhanden, sorgen Sie bitte für eine gute Durchlüftung.**
- **Überprüfen Sie die Codierung unterhalb der gelben Griffkappe (Bild 1 unten). Dafür müssen Sie gegebenenfalls den Ring drehen, um die Codierung ablesen zu können. Achten Sie darauf, dass während der Überprüfung keine Zündquellen in der Nähe sind.**

- Falls Ihr Produkt eine Codierung von ...01.2016... bis ...01.2017... hat, kontaktieren Sie bitte für einen kostenlosen Austausch Ihren Händler, einen Truma Service Partner oder das Truma Service Zentrum. Der Austausch darf nur durch geschultes Fachpersonal erfolgen und ist in wenigen Schritten durchgeführt. Bis zum Austausch dürfen Sie die Gasanlage nicht wieder in Betrieb nehmen bzw. das separate Absperrventil (z. B. am sogenannten Ventilblock) nicht wieder öffnen!
- Falls Ihr Produkt eine andere Codierung als in der oben aufgeführten Tabelle hat, können Sie die Gasanlage wieder in Betrieb nehmen und weiter bedenkenlos verwenden.

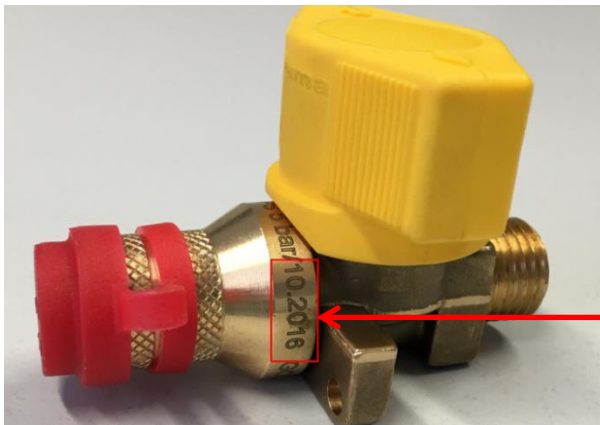
Bei Fragen können sich Kunden gerne an das

Truma Service Zentrum

E-Mail: service@truma.com

Telefon +49 (0)89 46 17-20 20 wenden.

Bild 1



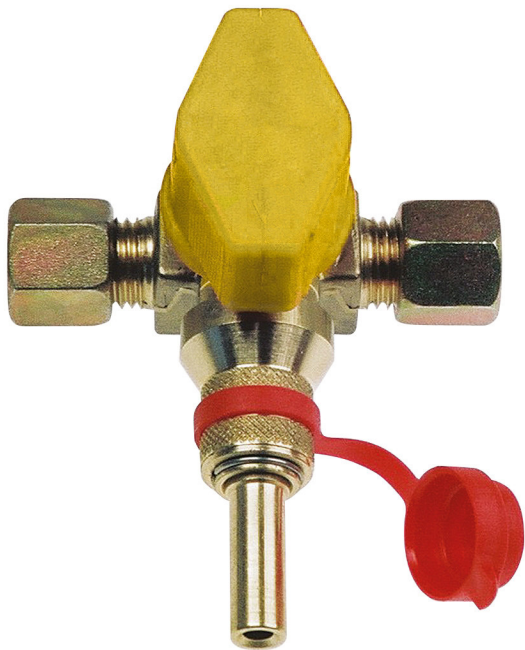
Codierung Beispiel:
...10.2016...
 (Ring zum Ablesen
 drehen)

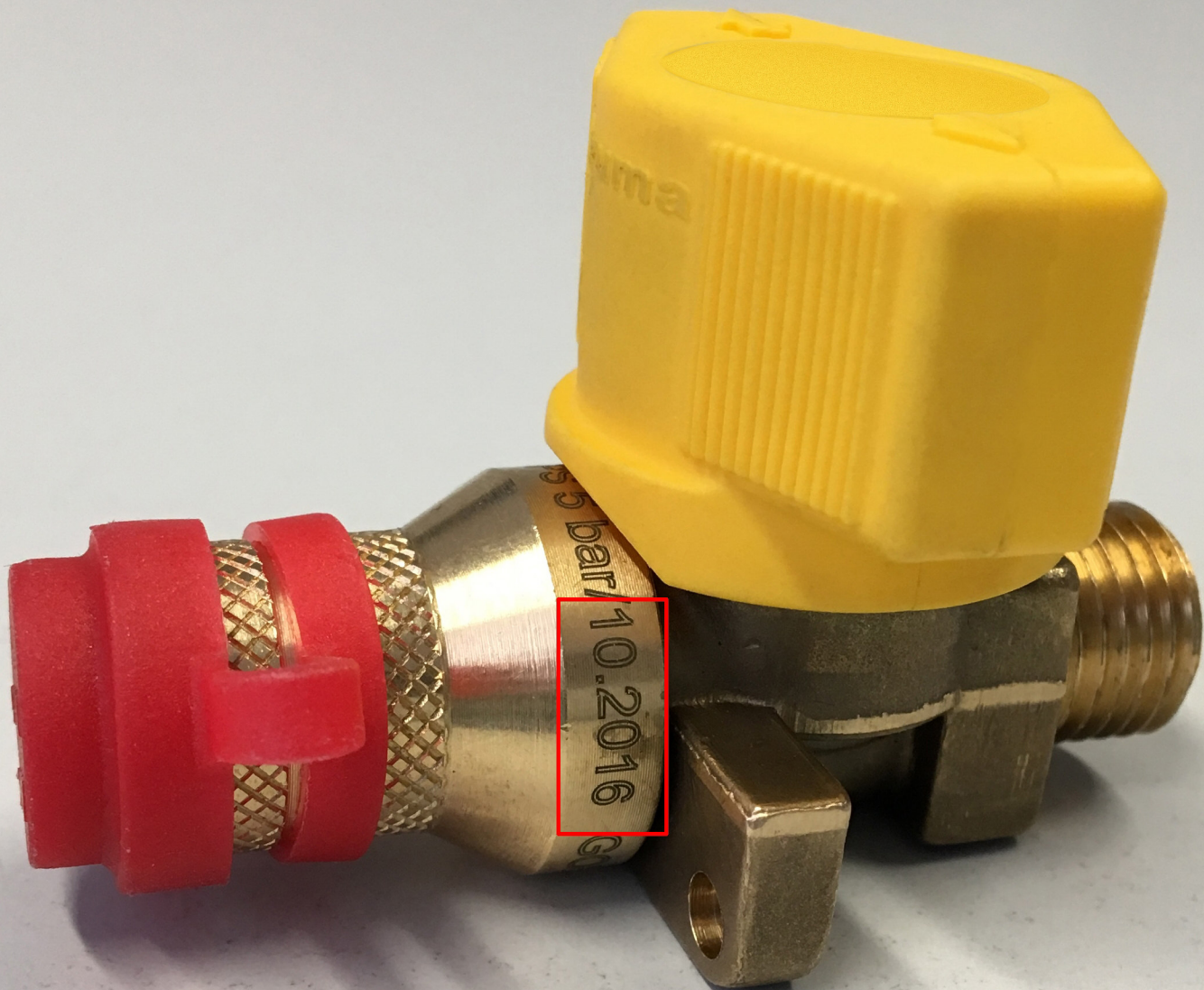
Pressekontakt:

Truma Gerätetechnik GmbH & Co. KG, Jutta Bringazi, Telefon +49 (0)89 4617-2104,
 presse@truma.com. Nähere Informationen zu Truma finden Sie unter www.truma.com.
 Putzbrunn, Februar 2017

Die **Truma Gerätetechnik GmbH & Co. KG** ist der innovative Zubehörlieferant für Reisemobile, Wohnwagen und mobile Anwendungen. Das traditionsreiche Unternehmen bietet seit über 65 Jahren „mehr Komfort für unterwegs“: ein umfassendes Produktportfolio in den Bereichen Heiz-, Klima-, Wasser- und Rangiersysteme sowie Gas- und Stromversorgung. Truma zeichnet sich durch die hohe Qualität seiner Produkte, durch einen vorbildlichen Service und große Kundennähe aus. Hauptsitz und Produktionsstandort des Unternehmens ist Putzbrunn bei München. Truma hat Niederlassungen in Großbritannien, Italien, Schweden, China und den USA. Insgesamt beschäftigt das Familienunternehmen 600 Mitarbeiter. Truma zählt zu den „Top 100“ (www.top100.de) innovativsten Mittelständlern in Deutschland.







10 bar / 10.2016

